

Radom, dnia 20.07.2020 r.

ZAPYTANIE OFERTOWE

Nazwa i adres Zamawiającego:

Radomska Spółdzielnia Mieszkaniowa im. J. Grzeczmarowskiego z siedzibą w Radomiu, ul. Zbrowskiego 104, 26-600 Radom.

Telefon: 48 384 03 66, 48 384 03 98, fax: 48 384 03 71

e-mail: zarzadrsm@rsm.radom.pl, strona internetowa: www.rsm.radom.pl

Tryb udzielenia zamówienia:

Postępowanie o udzielenie zamówienia jest prowadzone w trybie zapytania ofertowego, zgodnie z obowiązującym w RSM Regulaminem organizowania i przeprowadzania przetargów na wykonanie robót i usług w Radomskiej Spółdzielni Mieszkaniowej im. J. Grzeczmarowskiego.

Opis przedmiotu zamówienia:

Odbudowa i naprawa nawierzchni jezdni, chodników oraz renowacja terenów zielonych po budowie sieci ciepłowniczej na osiedlu Gołębiów I w Radomiu (Jednostka C)

- 1 Wykaz prac do wykonania: Zgodnie z załączonym przedmiarem i wykazem graficznym z miejscami usytuowania wykonania robót naprawczych stanowiącym zał. nr 1 do zapytania ofertowego.
- 2 Ogólny zakres robót do wykonania obejmuje między innymi:
 - 1) Naprawa jezdni – zalanie uszkodzonych miejsc betonem klasy min. B-20 oraz wykonanie właściwej nawierzchni jezdni nawiązującej do stanu istniejącego,
 - 2) Odtworzenie uszkodzonych chodników (nawierzchnie chodników nawiązujące do stanu istniejącego wraz z niezbędnymi robotami towarzyszącymi),
 - 3) Odtworzenie uszkodzonych terenów zielonych po budowie sieci ciepłowniczej, rekultywacja trawników poprzez wykonanie między innymi:
 - wyzbieraniu i wywiezieniu resztek pobudowlanych i śmieci,
 - rekultywacja gleby (np. orce glebogryzarką),
 - rozścieleniu ziemi urodzajnej o grubości ok. 5cm,
 - założeniu trawnika: siewem z nawożeniem,
 - podlewaniu trawnika,
- 3 Usługa realizowana będzie przy użyciu materiałów dostarczonych wyłącznie przez Oferenta.

Wymagania Zamawiającego od Wykonawcy – spełnienia następujących warunków:

1. Formularz ofertowy powinien zawierać cenę ryczałtową netto w złotych bez podatku VAT za wykonanie zamówienia.

2. Należny podatek VAT
3. Cenę ryczałtową brutto wraz z należnym podatkiem VAT za wykonanie zamówienia.
- 4. Termin wykonania zamówienia wymagany przez Zamawiającego : do 15.09.2020r.**
5. Okres gwarancji na wykonane roboty (minimalny wymagany przez Zamawiającego okres gwarancji na wykonanie zamówienia wynosi 36 miesięcy).
6. Wykonawca powinien dysponować odpowiednim potencjałem technicznym oraz osobami zdolnymi do wykonania zamówienia, pracownikami, których kwalifikacje i uprawnienia obejmują wszystkie kategorie robót związane z realizacją przedmiotu zamówienia,
7. Usługa musi być wykonana zgodnie z zasadami wiedzy technicznej i obowiązującymi przepisami prawa powszechnie obowiązującego i polskimi normami technicznymi odnoszącymi się do przedmiotu zamówienia, w zakresie umożliwiającym użytkowanie przedmiotu umowy zgodnie z jego przeznaczeniem.
8. Zastosowane materiały budowlane do wykonania zamówienia, powinny być dopuszczone do powszechnego użytku w budownictwie i posiadać stosowne certyfikaty i atesty.

Termin składania ofert na wykonanie zamówienia – do 04.08.2020 roku.

Oferty należy składać w zamkniętych kopertach, w siedzibie RSM ul. Zbrowskiego 104, 26-600 Radom (kancelaria spółdzielni pokój nr 5).

Radomska Spółdzielnia Mieszkaniowa im. J. Grzegorzewskiego w Radomiu zastrzega sobie prawo unieważnienia zapytania ofertowego na dane zamówienie bez podania przyczyn i bez ponoszenia jakichkolwiek skutków prawnych i finansowych.

Pełnomocnik Zarządu
Główny Księgowy

Agnieszka Druszczyńska

WICEPREZES ZARZĄDU

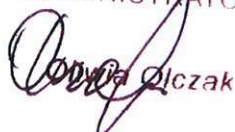
inż. Adam Serafin

TEREN ZIELONY				
		Długość	Szerokość	Suma
2	Szczyt budynku Powst Śląskich 1	5mb	4mb	20 m ²
3	Szczyt budynku połączony z jedną Powst Śląskich 1	5,20mb	1,10mb	5,72 m ²
5	Pas od szkoły do Powst. Śl 11 (cała długość parkingu przed przedszkolem)	35mb	1mb	35 m ²
6	Teren zielony przy Powst. Śl 11	8mb	4mb	32 m ²
7	Teren zielony przy Powst Śl 11 klatka nr III	5mb	1mb	5 m ²
9	Teren zielony od strony balkonów na Powst Śl 5 oraz szczyt budynku	96mb	3,6mb	345,6 m ²
10	Teren zielony szczyt budynku Powst Śl 7 od strony przedszkola	32mb	1,5mb	48 m ²
11	Teren zielony Skorupki 5 od strony przedszkola	11mb	16mb	176 m ²
12	Teren zielony za przedszkolem od strony Skorupki 11	30mb	10mb	300 m ²
RAZEM				967,32 m²

CHODNIKI				
		Długość	Szerokość	Suma
2	Uliczka/chodnik między Powst. Śl 3 a Powst. Śl 5	5mb	4mb	20 m ²
3	Chodnik na szczycie Powst Śl 5 i 7 (od strony przedszkola)	30mb	2mb	60 m ²
4	Szczyt budynku Powst Śl 7 chodnik między przedszkolem	14mb	1,5mb	21 m ²
5	Chodnik przy Skorupki 5 od strony przedszkola	4mb	3mb	12 m ²
6	Chodnik od strony Skorupki 9	4mb	2mb	8 m ²
RAZEM				121+33 m² = 154 m²

JEZDNIA				
		Długość	Szerokość	Suma
2	Jeźdnia między szkołą a Powst. Śl 1	6,20mb	1,10mb	6,82 m ²
3	Jeźdnia między szkołą a Powst. Śl 3	33mb	3mb	99 m ²
RAZEM				105,82 m²

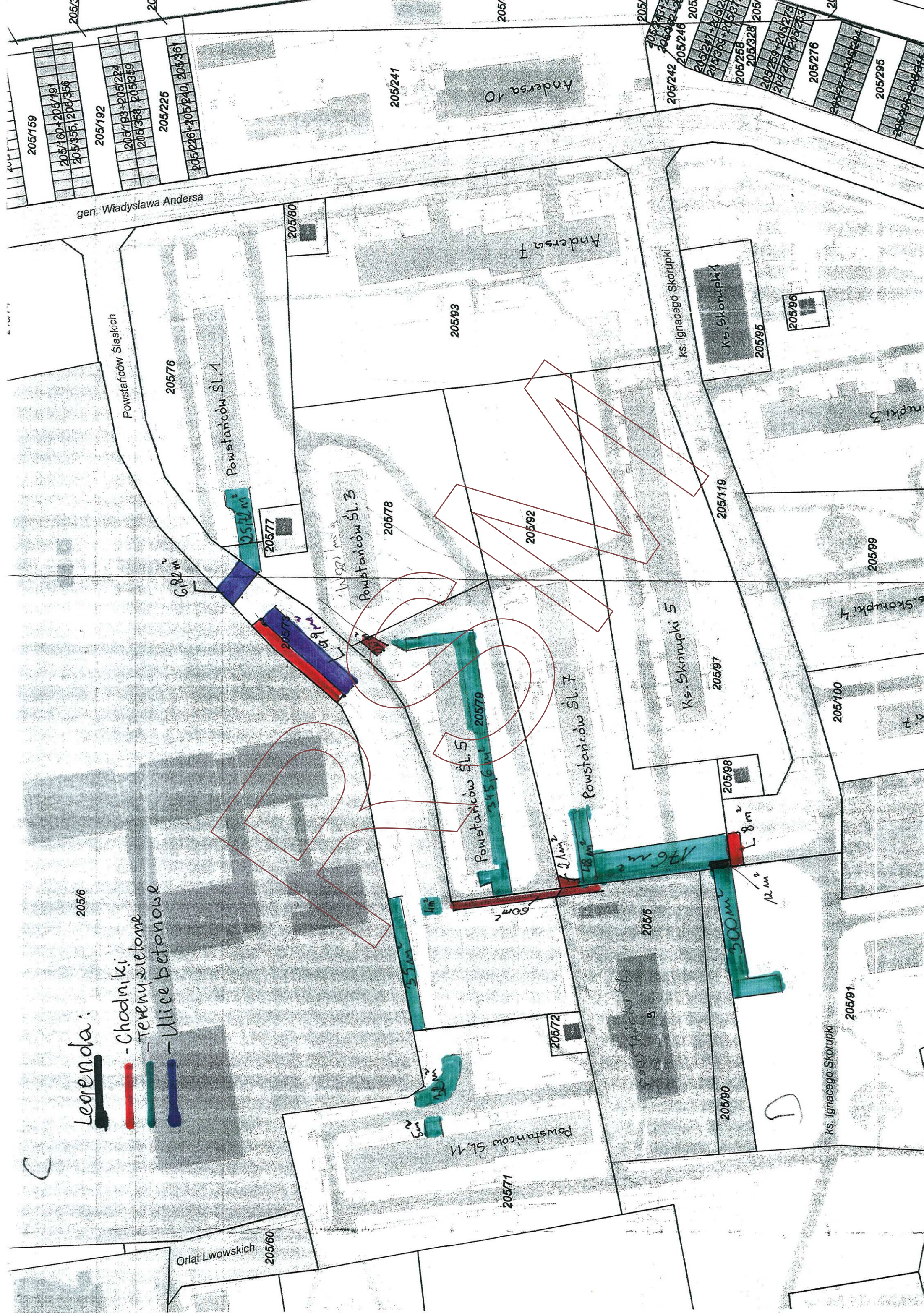
ADMINISTRATOR


 Anna Olczak
KIEROWNIK
Osiedla Gołębiów I

mgr inż. Jakub Kaczmarski

Legenda:

- Chodniki
- Tereny zielone
- Ulice betonowe



C

D

205/6

205/77

205/78

205/79

205/80

205/92

205/93

205/94

205/95

205/96

205/97

205/98

205/99

205/100

205/101

205/102

205/103

205/104

205/105

205/106

205/107

205/108

205/109

Powstańców Śląskich

Powstańców Śl. 1

Powstańców Śl. 3

Powstańców Śl. 5

Powstańców Śl. 7

Powstańców Śl. 9

Powstańców Śl. 11

Powstańców Śl. 13

Powstańców Śl. 15

Powstańców Śl. 17

Powstańców Śl. 19

Powstańców Śl. 21

Powstańców Śl. 23

Powstańców Śl. 25

Powstańców Śl. 27

gen. Władysława Andersa

ks. Ignacego Skorupki

ks. Ignacego Skorupki

Orłąt Lwowskich

Andersa 10

Andersa 7

Ks. Skorupki 1

Ks. Skorupki 3

Ks. Skorupki 4

Ks. Skorupki 5

Ks. Skorupki 6

Ks. Skorupki 7

Ks. Skorupki 8

Ks. Skorupki 9

Ks. Skorupki 10

25,72 m²

20,9 m²

34,56 m²

2,1 m²

1,8 m²

1,76 m²

3,00 m²

8 m²

12 m²

6 m²

12 m²

12 m²

12 m²

12 m²

12 m²

12 m²

12 m²

12 m²

12 m²

12 m²

12 m²

12 m²

12 m²

12 m²

12 m²

12 m²

12 m²

12 m²

6,80 m

6,80 m

6,80 m

6,80 m

6,80 m

6,80 m

6,80 m

6,80 m

6,80 m

6,80 m

6,80 m

6,80 m

6,80 m

6,80 m

6,80 m

6,80 m

6,80 m

6,80 m

6,80 m

6,80 m

6,80 m

6,80 m

6,80 m

6,80 m

6,80 m

6,80 m

6,80 m

205/6

205/77

205/78

205/79

205/80

205/92

205/93

205/94

205/95

205/96

205/97

205/98

205/99

205/100

205/101

205/102

205/103

205/104

205/105

205/106

205/107

205/108

205/109

Powstańców Śląskich

Powstańców Śl. 1

Powstańców Śl. 3

Powstańców Śl. 5

Powstańców Śl. 7

Powstańców Śl. 9

Powstańców Śl. 11

Powstańców Śl. 13

Powstańców Śl. 15

Powstańców Śl. 17

Powstańców Śl. 19

Powstańców Śl. 21

Powstańców Śl. 23

Powstańców Śl. 25

Powstańców Śl. 27

gen. Władysława Andersa

ks. Ignacego Skorupki

ks. Ignacego Skorupki

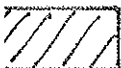
Orłąt Lwowskich

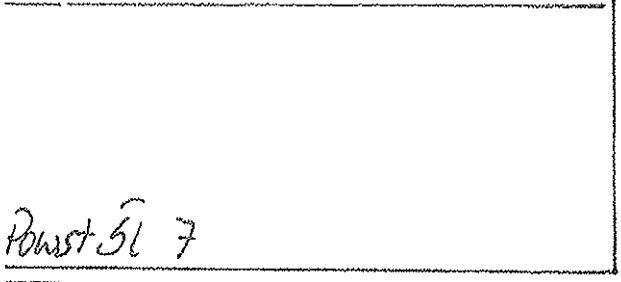
Andersa 10

Andersa 7

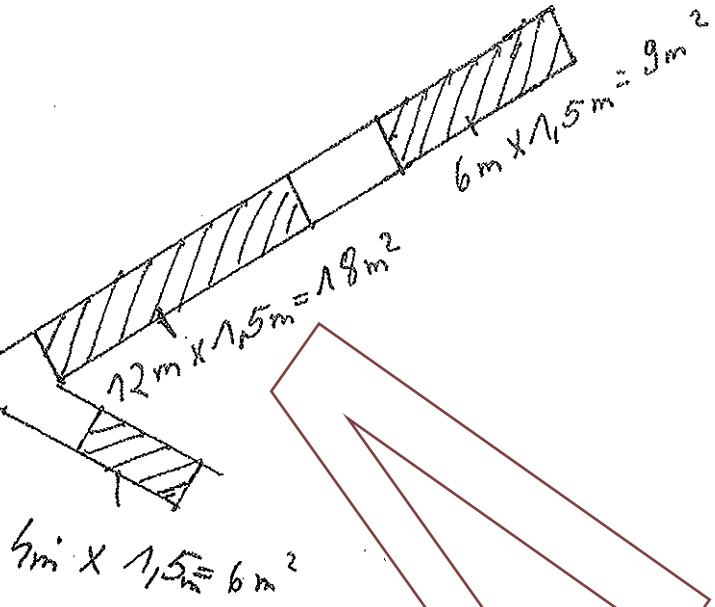
Ks. Skorupki 1

Ks. Skorupki 3

 - UBYTKI



Chodnik



RSN